



**LE RÉSEAU DE CRÉATION  
ET D'ACCOMPAGNEMENT PÉDAGOGIQUES**

**Ce document a été mis en ligne par le Réseau Canopé  
pour la Base Nationale des Sujets d'Examens de l'enseignement professionnel.**

**Ce fichier numérique ne peut être reproduit, représenté, adapté ou traduit sans autorisation.**

# BTS DESIGN D'ESPACE

## DÉMARCHE CREATIVE – 1<sup>ère</sup> PARTIE – U.51

**SESSION 2019**

**Durée : 3 heures**

**Coefficient : 1**

**Calculatrice interdite.**

Les produits susceptibles de provoquer des émanations toxiques sont interdits.

**Tout collage de documents fournis ou personnels est strictement interdit.**

*Le sujet est composé de deux parties distinctes, chacune affectée d'un même coefficient : 1.*

*L'énoncé de la deuxième partie vous sera remis à l'issue de la première partie.  
Les planches composées lors de la première partie sont laissées à votre disposition pour la deuxième partie.*

Dès que le sujet vous est remis, assurez-vous qu'il est complet.

Le sujet comporte 5 pages, numérotées de 1/5 à 5/5.

BTS DESIGN D'ESPACE		Session 2019
U.51 – Démarche créative – 1 <sup>ère</sup> Partie	Code : DEDEMC	Page : 1/5

# Transition

« Un cloître est fort bien situé auprès d'une église; il ménage heureusement la transition de la tranquillité du sanctuaire à l'agitation de la cité. »

Théophile Gautier, *Tra los montes*, 1843.

## Définition du Larousse

Transition : nom féminin.

Passage d'un état à un autre.

État, degré intermédiaire, passage progressif entre deux états, deux situations.

Passage graduel d'une idée ou d'un développement à un autre.

## Demande

En vous appuyant sur l'analyse des documents proposés, vous interrogerez les aspects sémantiques de la transition ainsi que ses applications dans l'espace. Vous dégagerez des notions et principes spatiaux que vous étaierez avec des références personnelles.

Vous mettrez en exergue les usages ainsi que les possibilités spatiales, techniques, symboliques.

Votre réflexion sera organisée avec méthode.

Votre travail sera constitué de croquis et de schémas accompagnés d'annotations écrites.

## Documents

**Document 1 : Lieux Infinis : Esperienza Pepe**, Venise, Encore Heureux, 2018.

**Document 2 : Le CentQuatre**, Paris, Atelier novembre, 2008.

**Document 3 : J Café**, Université d'Okayama, Tsushima, Japon, SANAA, 2015.

## À rendre

Un dossier de format A3 paginé. Moyens d'expression libres.

## Critères d'évaluation

- . Qualité d'analyse et de questionnement.
- . Aptitude à conduire une réflexion personnelle, ouverte et appropriée.
- . Efficacité de la communication écrite et graphique.

<b>BTS DESIGN D'ESPACE</b>		<b>Session 2019</b>
<b>U.51 – Démarche créative – 1<sup>ère</sup> Partie</b>	<b>Code : DEEMC</b>	<b>Page : 2/5</b>

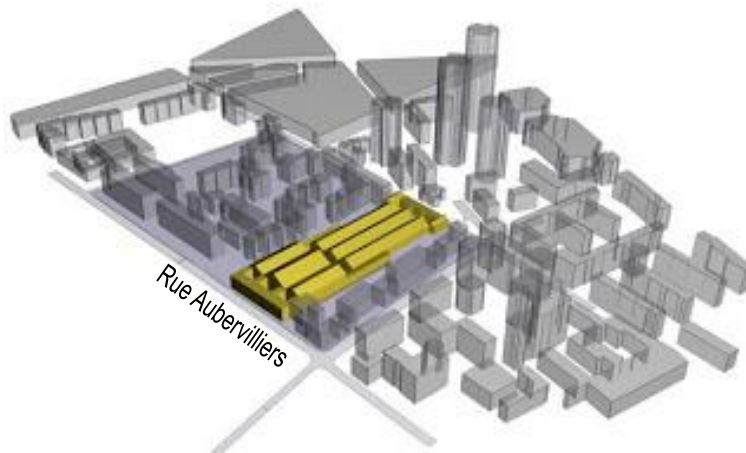
**Document 1 : Lieux Infinis : Esperienza Pepe, Venise, Encore Heureux Architectes, 2016-2018**

Occupation temporaire dans le cadre de la Biennale de Venise 2018 de la Caserne Guglielmo Pepe construite au XVIème siècle et désaffectée depuis 1999.

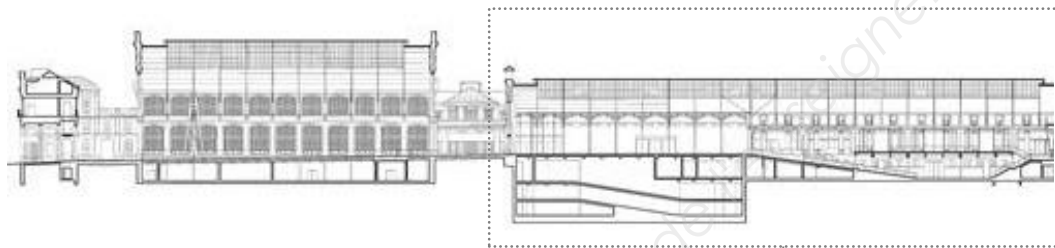
En 2016, l'association Biennale Urbana a commencé à réactiver le bâtiment pour de courtes périodes avec le projet "Urban Intervention Camp". Des activités culturelles et des workshops ont été organisés.



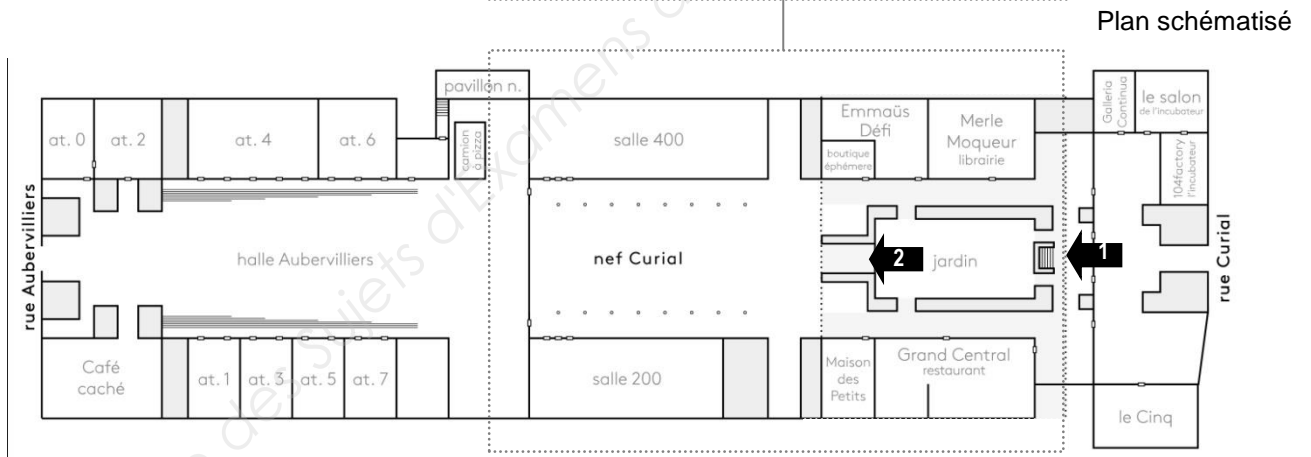
**Document 2 : Le CentQuatre**, Paris, Atelier Novembre, 2008  
 Equipement culturel installé dans les anciennes Pompes Funèbres de la Ville de Paris.



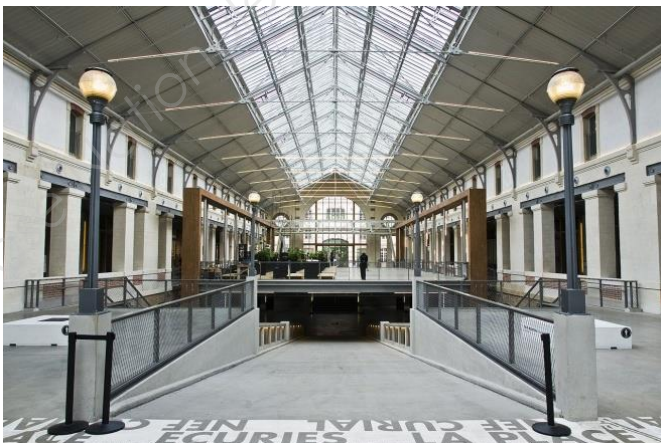
Insertion du bâtiment dans le tissu urbain



Coupe



Plan schématisé



1 Vue de l'espace "jardin" à partir de la rue Curial



2 Vue de la nef Curial, à partir de l'espace "jardin"

Vues intérieures

**Document 3 : J Café, Université d'Okayama, Tsushima, Japon, SANAA, 2015**

